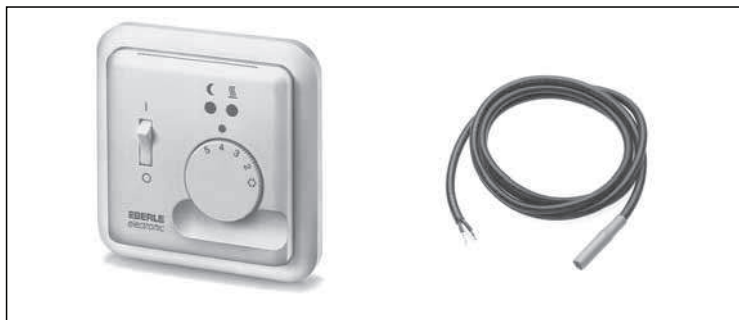


Návod k obsluze regulátoru podlahového vytápění do krabice pod omítku

FRe 525 22



DODRŽUJTE !

Tento přístroj smí instalovat pouze kvalifikovaný pracovník dle schématu zapojení na víku krytu. Přitom je nutné dodržovat platné bezpečnostní předpisy.

je splněno odpovídající instalací (podle VDE 0100) a montáží na rovný, nevodivý a nehořlavý podklad.

Tento samostatně montovatelný elektronický regulátor teploty místnosti slouží k regulaci teploty výhradně v suchých a uzavřených místnostech v běžném prostředí. Přístroj je odrušen v souladu s VDE 0875 resp. EN 55014 a jeho funkční charakteristika je typu 1C.

1. Oblast použití:

V celkové domovní instalaci k regulaci elektrických podlahových topení a systémů temperování podlahy.

2. Popis funkce:

Regulátor podlahového vytápění se skládá ze 2 částí:

- 2.1. Řídicího přístroje, pro nastavení požadované teploty podlahy
- 2.2. Dálkového čidla v podlaze, pro kontrolu nastavené teploty

2.1. Řídicí přístroj:

Nastavovacím knoflíkem nastavíte požadovanou teplotu, kterou má mít Vaše podlaha. Číselná stupnice \ast 5 na knoflíku odpovídá teplotnímu rozsahu 10-50°C resp. 10-40°C. Dodržujte prosím předpisy pro nastavení od výrobce Vašeho podlahového topení. Pokud podlaha nedosahuje teploty, kterou jste nastavili, řídicí přístroj si vyžádá teplo a tento stav se zobrazí červenou světelnou diodou nad nastavovacím knoflíkem. Vidíte tak, kdy topení spotřebovává energii. V nastavovacím knoflíku lze provést i zúžení rozsahu, bližší popis naleznete pod bodem 8. Síťovým vypínačem 0 - I se zapíná nebo vypíná provozní stav podlahového topení. Přes externí spínací hodiny máte také možnost naprogramovat snížení teploty např. v nočních hodinách. Pokud máte takovéto spínací hodiny nainstalované, tak se počátek snižování teploty zobrazí zelenou světelnou diodou nad nastavovacím knoflíkem. Pokles teploty činí cca 5°C.

Příklad: Teplota, kterou jste nastavili na řídicím přístroji, je 40°C (= číselná stupnice 4). To znamená, že teplota v podlaze může klesnout např. v nočních hodinách až na 35°C, aniž by se zapnul topení. Teprve po dalším poklesu teploty by se topení opět zapnulo.

2.2. Čidlo

Čidlo je instalované v podlaze. Kontroluje teplotu podlahy, kterou jste nastavili na řídicím přístroji, a dává povel k zapnutí a vypnutí podlahového topení.

3. Montáž

3.1. Řídicí přístroj:

do běžné krabice pod omítku I 55.

POZOR! Přístroj se musí namontovat nosným kroužkem vždy na tapetu! (V případě vytapetované zdi).



- a) Sejměte víko krytu. Stáhněte nastavovací knoflík. Uvolněte šroub víka. Sejměte víko.
- b) Elektrické připojení:
Podle schématu zapojení; plný vodič – průměr 1 až 2,5 mm2. Není nutný ochranný vodič. Svorka ochranného vodiče slouží pouze k vytvoření smyčky. Příslušnými opatřeními při montáži lze docílit ochrannou třídu II.
- c) Regulátor namontujte do krabice pomocí závitového šroubu pro krabice pod omítku.
- d) Nasadte víko krytu. Přitom zatlačte víko vlevo nahoře do spodního dílu krytu, až zapadne.
- e) Dále pokračujte jako pod bodem a), ale v opačném pořadí.

3.2. Čidlo:

- Čidlo musí být bezpodmínečně instalováno v ochranné trubce. Tím je chráněno proti vlhkosti a může se při případné opravě snadno vyměnit.
- Dodávané koncové objímky žil DIN 46228-D 1-7-Ms se musí namontovat na délku kabelu, která je nutné odizolovaná, viz nákras.

4. Upozornění pro technika

- Spínač 0 - I na řídicím přístroji odděluje přístroj jednopólově od sítě a přerušuje proudový obvod k topnému odporu v podlaze.
- Při pracích na zatěžujícím obvodu je zásadně nutné odpojit síťové napětí, např. vypnutí jističů.
- Při přerušení čidla je kontakt relé sepnutý, při zkratu čidla je kontakt relé rozepnutý.
- **Pozor!** V případě poruchy může být na čidle síťové napětí.

5. Technické parametry

5.1. Řídicí přístroj:

Objednávací číslo	
Barva čistě bílá , RAL 9010	FRe 525 22 rw
Č. EDV. (včetně čidla)	0525 22 141 500
Objednávací číslo	
Barva tech. bílá , RAL 1013	FRe 525 22
Č. EDV. (včetně čidla)	0525 22 141 501
Provozní napětí	AC 230 V 50 Hz
Rozsah tolerance	AC 195...253 V 50 Hz
Rozsah nastavení teploty (číselná stupnice)	\ast ...5 (= 10 ... 50°C)
pro varianty 0525 22 141 56...	\ast ...5 (= 10 ... 40°C)
Spínací proud při AC 250 V	10 A při cos ϕ =1
Spínací výkon	2,3 kW
Spínač	sít „Zap/Vyp“
Kontrolka LED červená	řídicí přístroj požaduje teplo (topný provoz)
Kontrolka LED zelená	snížení teploty „Zap“
Kontakt (relé)	1 spínací (pro topení), (není bezpotenciálový)
Snížení teploty (TA)	cca 5 K
Rozdíl spínací teploty	cca 1 K
Druh el. krytí tělesa dle DIN VDE 0470 T 1	IP 30
Provozní teplota	T 40
Skladovací teplota	-25 T 70

5.2. Dálkové čidlo bílé

Objednávací číslo	F 193 720 A
Č. EDV.	000 193 720 001
Součást čidla	NTC
Kabel čidla	PVC, 2 x 0,50 mm2, 4 m
Druh el. krytí dle DIN VDE 0470 T 1	IP 68
Teplota prostředí	-25 T 70

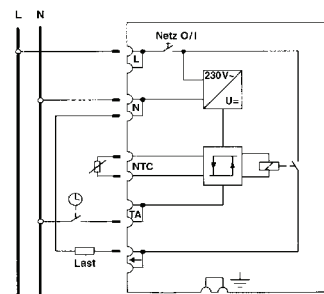
Kabel čidla může být v případě potřeby prodloužen pomocí 2-žilového kabelu o průměru 1,5 mm² až na 50 m, aniž by to ovlivnilo přesnost regulátoru. Při pokládání do kabelových kanálů nebo do blízkosti silnoprůdového vedení je nutné použít odstíněný kabel.

Parametry čidla:

Měřicí přístroj Ri > 1 M W		
Teplota °C	Odpor k W	Teplota °C
5	85,279	30
10	66,785	35
15	52,330	40
20	41,272	45
25	33,000	50

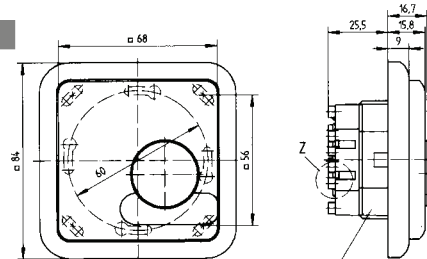
Hodnoty odporu lze změřit pouze u odpojeného čidla.

6. Schéma zapojení

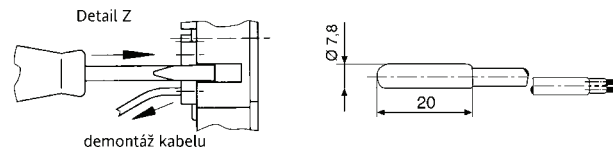


7. Rozměry

Regulátor/
dálkové čidlo



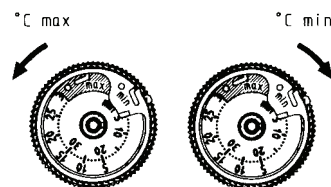
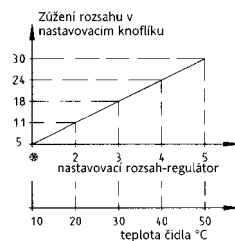
Pro krabici přístroje dle DIN 49073



8. Zúžení rozsahu nastavení teploty

Z výroby je regulátor nastaven na maximální rozsah nastavení od d do 5.

Na nastavovacím knoflíku se nacházejí 2 nastavovací kroužky, vždy s jedním rozsahem nastavení od 5 do 30°C. Při zúžení rozsahu proveďte prosím nastavení podle následujícího diagramu.



Právo na omyl a změny vyhrazeny
22435/1